

## Configurer borne wifi D-LINK modèle DWL-3200AP

Assigner une IP à la borne :

**LAN Settings**

Get IP From: Static (Manual) ▾

IP address: 192.168.10.230

Subnet Mask: 255.255.255.0

Default Gateway: 192.168.10.250

Apply

Lui attribuer plusieurs point d'accès, 1 par VLAN ici le 10 pour le wifi interne et le 100 pour le wifi externe, le 119 est optionnel que si l'on a des tels IP

**Multi-SSID Settings**

Enable Multi-SSID     Enable VLAN State

**Wireless Settings**

Band: IEEE802.11g ▾

Index: Primary SSID ▾

SSID: interne

SSID Broadcast: Enable ▾

Security: WPA2-Personal ▾

VLAN ID: 1

WMM: Disable ▾

**PassPhrase Settings**

Cipher Type: AUTO ▾

Group Key Update Interval: 1800 Sec

PassPhrase: azerty71

Apply

Index	SSID	Band	Encryption	VLAN ID	Delete
Primary	interne	11g	WPA2-Personal	1	
Multi-SSID1	externe	11g	WPA2-Personal	100	Delete
Multi-SSID2	telephonie	11g	WPA2-Personal	119	Delete

Une fois cela fait on peut se connecter et le DHCP initialisé sur le firewall nous donne toutes les informations :

Device	Interface	MAC	IP	VCI	Host Name	Uptime
lan	lan	c8:c2:fa:e3:2b:59	192.168.10.3	VCI: HUAWEI	android:YAL	Hostname: HONOR_20-a1752f717f2f4e07 8 Days 3 Hours
lan	lan	30:a1:fa:54:57:aa	192.168.10.2	VCI: HUAWEI	android:ANE	Hostname: HUAWEI_P20_lite-430997c5d 8 Days 3 Hours
lan	lan	ae:78:d9:d7:ca:6b	192.168.10.10			1 Days 9 Hours
lan	lan	e4:b9:7a:5d:06:d9	192.168.10.8	VCI: MSFT	5.0	Hostname: WIN-HE49NMF95F 1 Days 9 Hours
lan	lan	bc:85:56:86:2d:81	192.168.10.9	VCI: MSFT	5.0	Hostname: DESKTOP-ACV19G7 1 Days 9 Hours
lan2	lan2	bc:85:56:86:2d:81	192.168.100.11	VCI: MSFT	5.0	Hostname: DESKTOP-ACV19G7 8 Days 8 Hours
lan2	lan2	56:e2:c7:8f:3e:2b	192.168.100.12			8 Days 8 Hours
lan2	lan2	e2:61:57:ab:02:af	192.168.100.10		Host Name: iPhone-de-Simon	8 Days 6 Hours

## Borne Wifi D-Link

Reset : allumer la borne en restant appuyer sur le bouton reset.

L'adresse ip par défaut est la 192.168.0.50 (bien penser à la ping pour la voir).

```
C:\Users\PC-stagiaire>ping 192.168.0.50

Envoi d'une requête 'Ping' 192.168.0.50 avec 32 octets de données :
Réponse de 192.168.0.50 : octets=32 temps=961 ms TTL=64
Réponse de 192.168.0.50 : octets=32 temps<1ms TTL=64
Réponse de 192.168.0.50 : octets=32 temps<1ms TTL=64
Réponse de 192.168.0.50 : octets=32 temps<1ms TTL=64

Statistiques Ping pour 192.168.0.50:
    Paquets : envoyés = 4, recus = 4, perdus = 0 (perte 0%),
    Durée approximative des boucles en millisecondes :
        Minimum = 0ms, Maximum = 961ms, Moyenne = 240ms

C:\Users\PC-stagiaire>
```

Le login : admin / Pas de mot de passe

Pour changer le mot de passe, on va dans « tool » puis « administrator Settings » et dans le menu « login settings » on renseigne le nouveau mot de passe et on clique sur « apply » (si un message d'erreur s'affiche, il n'y a pas de problème, le changement a été pris en compte).

**Administrator Settings**

**Limit Administrator IP**

Limit Administrator IP 1

Limit Administrator IP 2

**Login Settings**

User Name

Old Password

New Password

Confirm New Password

**Console Settings**

Status  Enable

Console Protocol  Telnet  SSH

Timeout

**SNMP Settings**

Status  Enable

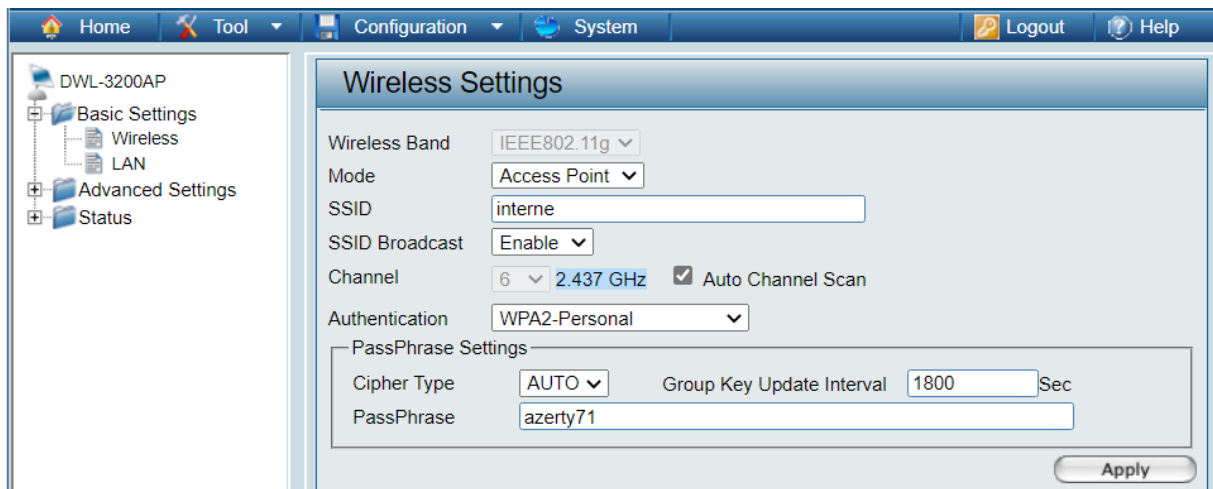
Public Community String

Private Community String

Paramètres de la borne wifi :



Paramètres du réseau interne :



Pour les réseaux externes, on a créé plusieurs Vlans :

- Le vlan 1 (le vlan de management)
- Le vlan 100 (le vlan par défaut pour tout les appareils se connectant)
- Le vlan 119 (le vlan pour les téléphones IP)

### Multi-SSID Settings

Enable Multi-SSID     Enable VLAN State

Wireless Settings

Band: IEEE802.11g

Index: Primary SSID

SSID: interne

SSID Broadcast: Enable

Security: WPA2-Personal

VLAN ID: 1

WMM: Disable

PassPhrase Settings

Cipher Type: AUTO

Group Key Update Interval: 1800 Sec

PassPhrase: azerty71

Apply

Index	SSID	Band	Encryption	VLAN ID	Delete
Primary	interne	11g	WPA2-Personal	1	
Multi-SSID1	externe	11g	WPA2-Personal	100	Delete
Multi-SSID2	telephonie	11g	WPA2-Personal	119	Delete